


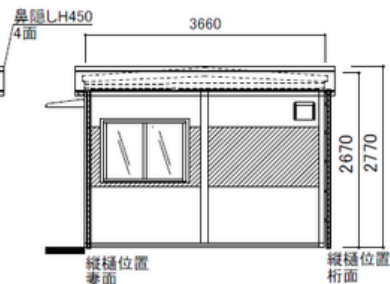
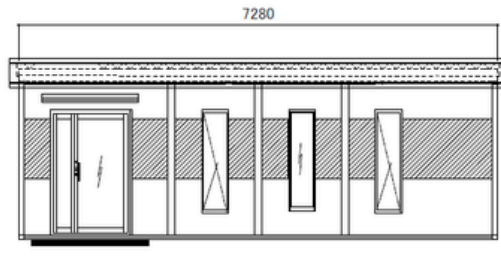
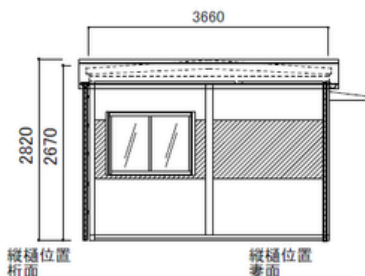
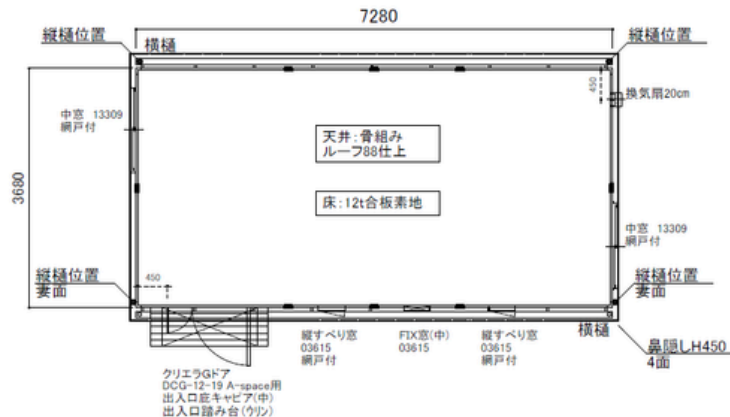
名称	仕様
本体骨材	軽量鉄骨造
本体骨組構造	ロックダウン構造 ※H=2500の柱を使用
屋根材	ガルバリウム鋼板 ルーフ88(ベフ付)
床・土台	ベースフレーム(軽量鉄骨)+12t合板貼り(素地)
壁パネル	両面亜鉛エンボス鋼板 @0.4t 高圧ウレタン注入パネル30t
ドア	アルミサッシ親子扉(5mm透明ガラス)
窓	アルミサッシ引違窓(3mm透明ガラス) FIX窓(5mm透明ガラス) 縦すべり出し窓(5mm透明ガラス)

【仕様選択】

柱・梁材カラー:ホワイト
 壁パネルデザイン:黒木目パネル・茶木目パネル 
 アルミサッシカラー:ホワイト
 使用アルミ材カラー:ホワイト
 鼻隠し:ホワイト 4面

外寸W7280×D3660×H2770 床面積7.2×3.6
 25.9㎡ 7.8坪 15.6畳 ※H=2500mmの柱を使用

※電気部材取付工事 別途必要(取付位置等打合必要)
 ※天井部材取付工事 別途必要(軽天+ジフトーン他)



お客様名

展示品

商品名

K-space KC-7.8型屋外仕様

縮尺

1:50

(A3)

販売元

SpaceCreate Co.,Ltd.

作図